



**АДМИНИСТРАЦИЯ
ГОРОДСКОГО ОКРУГА ЧЕХОВ
МОСКОВСКОЙ ОБЛАСТИ**

ПОСТАНОВЛЕНИЕ

от 20.08.2020 № 1028/13 - 01

О планируемом сносе самовольных построек, расположенных по адресам: городской округ Чехов, ул. Набережная, вблизи д. 5; СП Баранцевское, д. Чудиново, вблизи д. 35б; пос. Столбовая, ул. Мира, вблизи д. 23; ул. Полиграфистов, вблизи д. 1; ул. Чехова, вблизи д. 2 стр. 1; Вишневый бульвар, вблизи д. 1а; с. Пешково, вблизи д. 1б; с. Новый Быт, проезд Молодежный, вблизи д. 7; с. Новый Быт, ул. Новая, вблизи д. 28; с. Новый Быт, ул. Новая, вблизи д. 43; с. Новый Быт, ул. Новая, вблизи д. 27/4; пос. Столбовая, ул. Большая, вблизи д. 17а; с. Новый Быт, ул. Новая, вблизи д. 28; ул. Летняя, вблизи д. 38; ул. Гагарина, вблизи д. 16; ш. Симферопольское, вблизи д. 4а; в районе д. Бавыкино; с. Троицкое, в районе домов №№ 10, 10а; д. Чепелево, ул. Центральная, вблизи д. 1 и д. 2; пересечение ул. Магистральная и ул. Новосельская; вблизи остановки общественного транспорта «Березка», по направлению в пос. Любучаны

В соответствии с Гражданским кодексом Российской Федерации, Земельным кодексом Российской Федерации, Градостроительным кодексом Российской Федерации, Федеральным законом от 06.10.2003 № 131-ФЗ «Об общих принципах организации местного самоуправления в Российской Федерации»



Федерации», решением Совета депутатов городского округа Чехов от 28.02.2019 № 10/3-2019 «Об утверждении Порядка выявления самовольно построенных объектов на территории городского округа Чехов и принятия мер по их сносу или приведению в соответствие с установленными требованиями», постановлением Администрации городского округа Чехов от 22.03.2019 № 0535/13-01 «О комиссии по вопросам выявления самовольно построенных объектов, в том числе объектов незавершенного строительства» и на основании решений Комиссии по вопросам выявления самовольно построенных объектов, в том числе объектов незавершенного строительства (протокол № 04/2020 от 22.05.2020, протокол № 06/2020 от 06.07.2020)

ПОСТАНОВЛЯЮ:

1. Осуществить снос самовольных построек, созданных (возведенных) на земельных участках, не предоставленных в установленном порядке для этих целей, согласно приложениям № 1-24 к настоящему постановлению в порядке, установленном решением Совета депутатов городского округа Чехов от 28.02.2019 № 10/3-2019 «Об утверждении Порядка выявления самовольно построенных объектов на территории городского округа Чехов и принятия мер по их сносу или приведению в соответствие с установленными требованиями», в срок до 30.01.2021.

2. Муниципальному автономному учреждению «Информационно-технический центр городского округа Чехов» (Розанова С.В.) в течение семи дней со дня издания настоящего постановления обеспечить размещение на информационном щите в границах земельных участков, на которых созданы самовольные постройки, сообщения о планируемом сносе самовольных построек и осуществить фотофиксацию размещенного сообщения.

3. МКУ «Центр обеспечения деятельности ОМСУ ГО Чехов» (Чернятина Н.И.) в течение семи дней со дня издания настоящего постановления обеспечить опубликование информации, указанной в п. 1 настоящего постановления, в средствах массовой информации и разместить на официальном сайте Администрации городского округа Чехов.

4. Контроль за исполнением настоящего постановления возложить на заместителя Главы Администрации городского округа Чехов Шереметьева В.О.

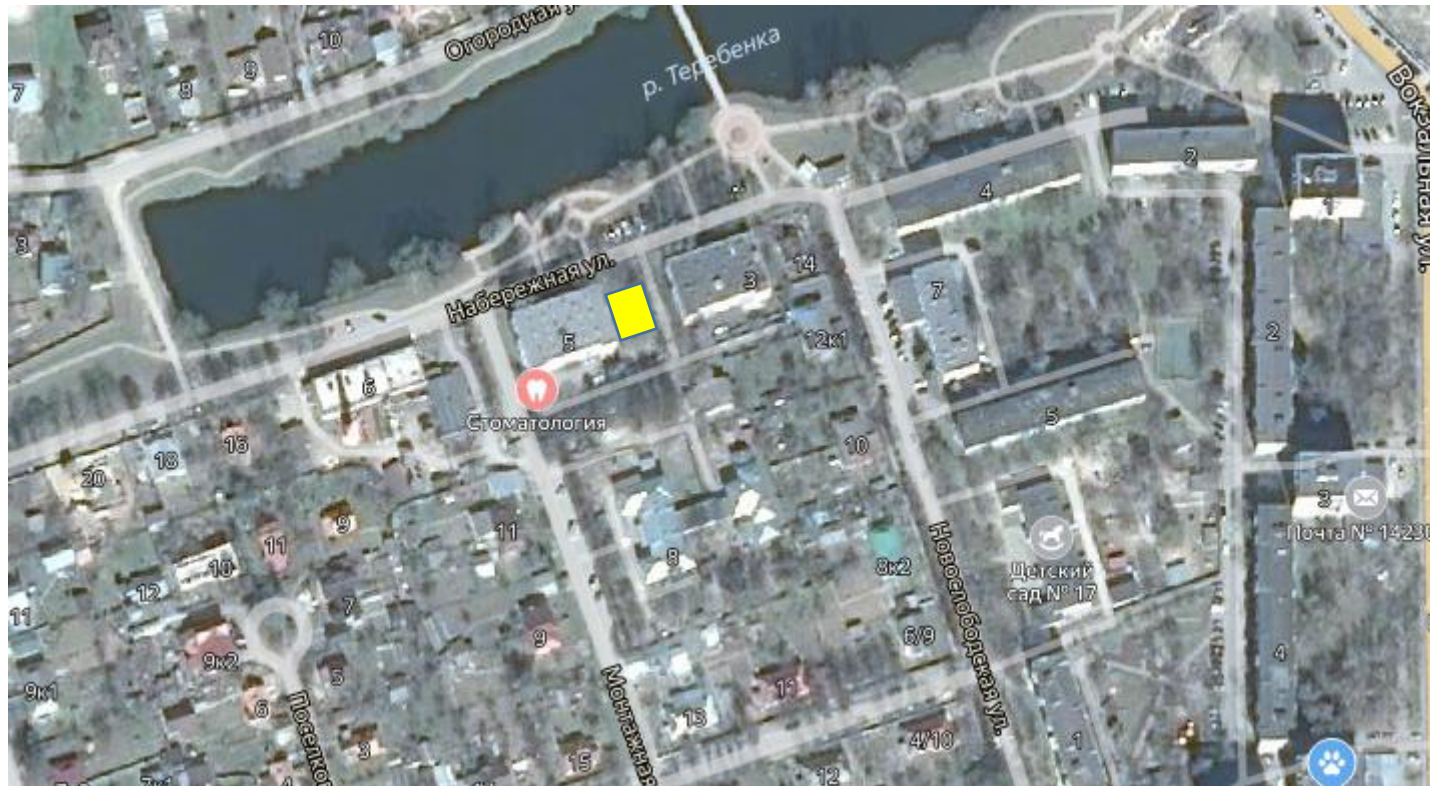
Глава городского округа Чехов

Г.И. Артамонов



приложение №1
к постановлению Администрации
городского округа Чехов

от 20.08.2020 № 1028/13 - 01



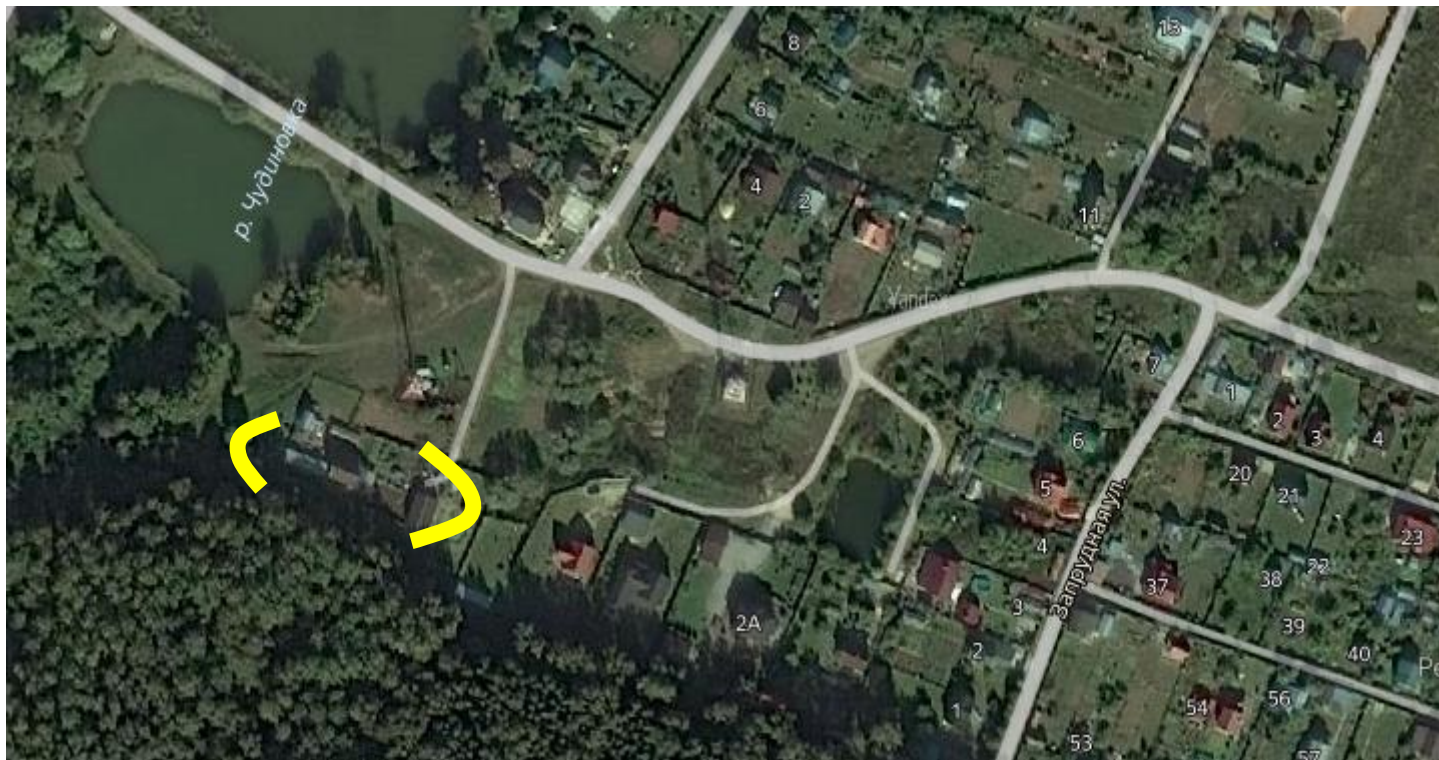
Нестационарный объект «Металлическое сооружение».
г.о. Чехов, ул. Набережная, вблизи д. 5 (вблизи земельного участка с КН: 50:31:0040625:1)



DIRECTUM-25360-1013754

приложение №2
к постановлению Администрации
городского округа Чехов

от 20.08.2020 № 1028/13 - 01



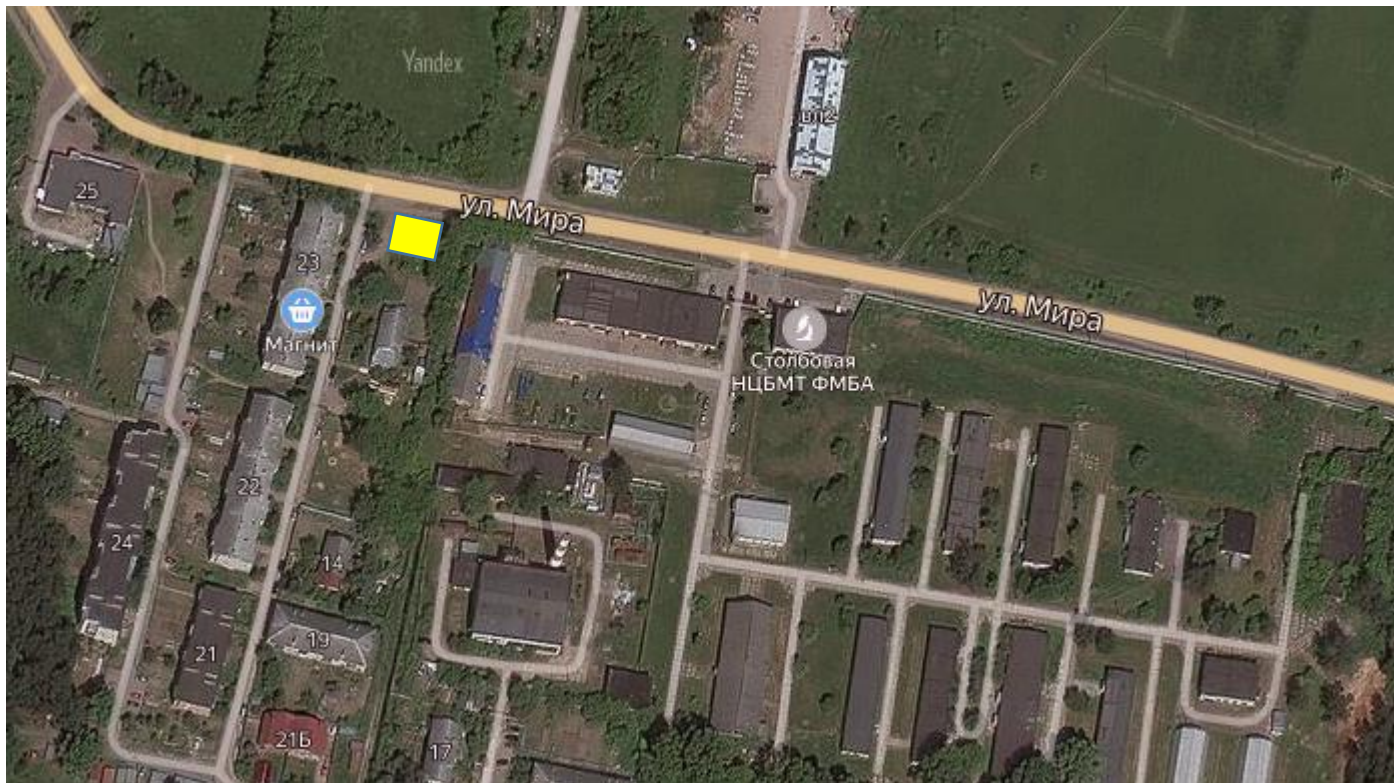
Нестационарный объект «Ограждение (забор)».
г.о. Чехов, СП Баранцевское, д. Чудиново, вблизи д. 35б (вблизи земельного участка с КН: 50:31:0060101:413)



DIRECTUM-25360-1013754

приложение №3
к постановлению Администрации
городского округа Чехов

от 20.08.2020 № 1028/13 - 01



Нестационарный торговый объект «Торговая палатка».
г.о. Чехов, пос. Столбовая, ул. Мира, вблизи д. 23 (вблизи земельного участка с КН: 50:31:0030811:49)



DIRECTUM-25360-1013754

приложение №4
к постановлению Администрации
городского округа Чехов

от 20.08.2020 № 1028/13 - 01



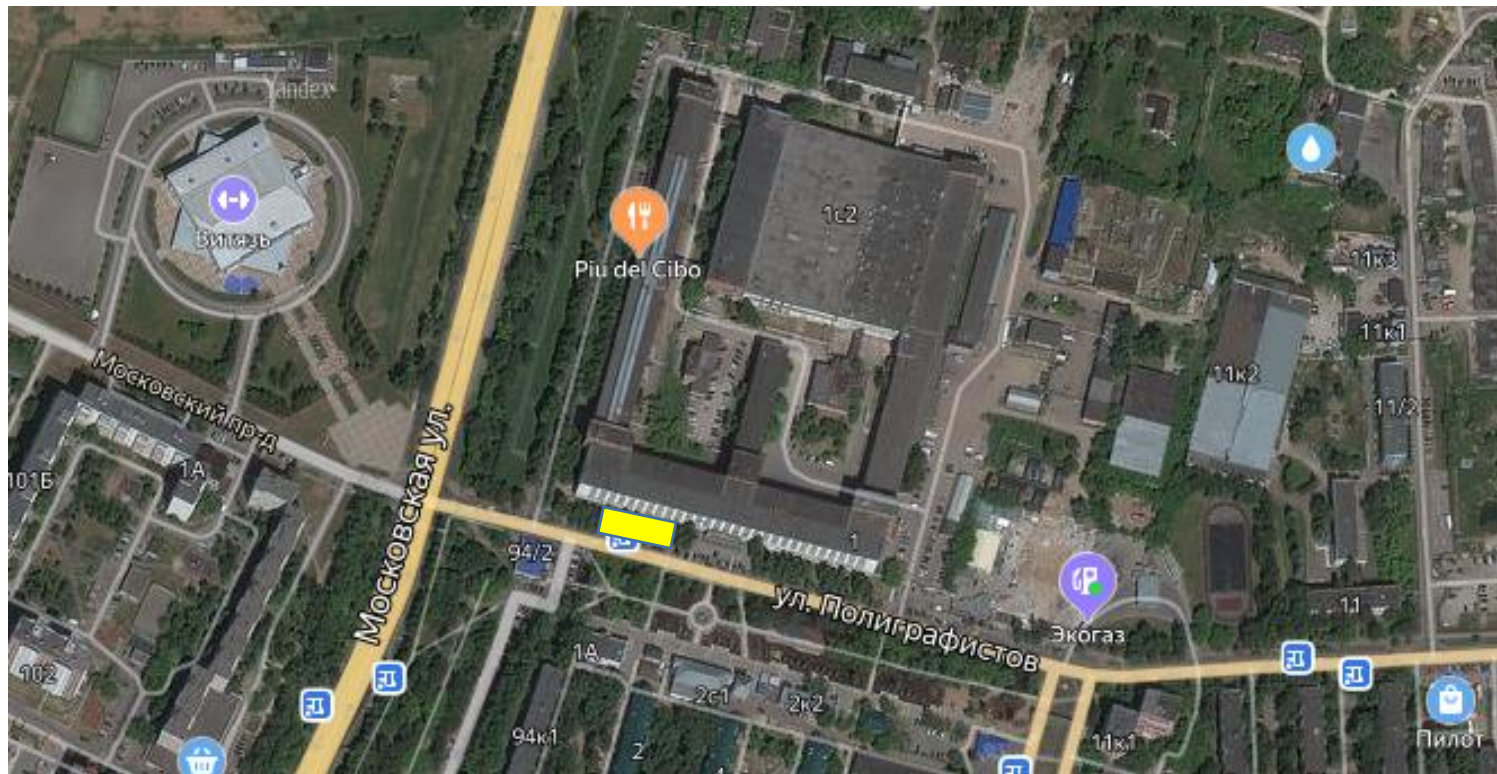
Нестационарный торговый объект «Торговая палатка».
г.о. Чехов, пос. Столбовая, ул. Мира, вблизи д. 23 (вблизи земельного участка с КН: 50:31:0030811:49)



DIRECTUM-25360-1013754

приложение №5
к постановлению Администрации
городского округа Чехов

от 20.08.2020 № 1028/13 - 01



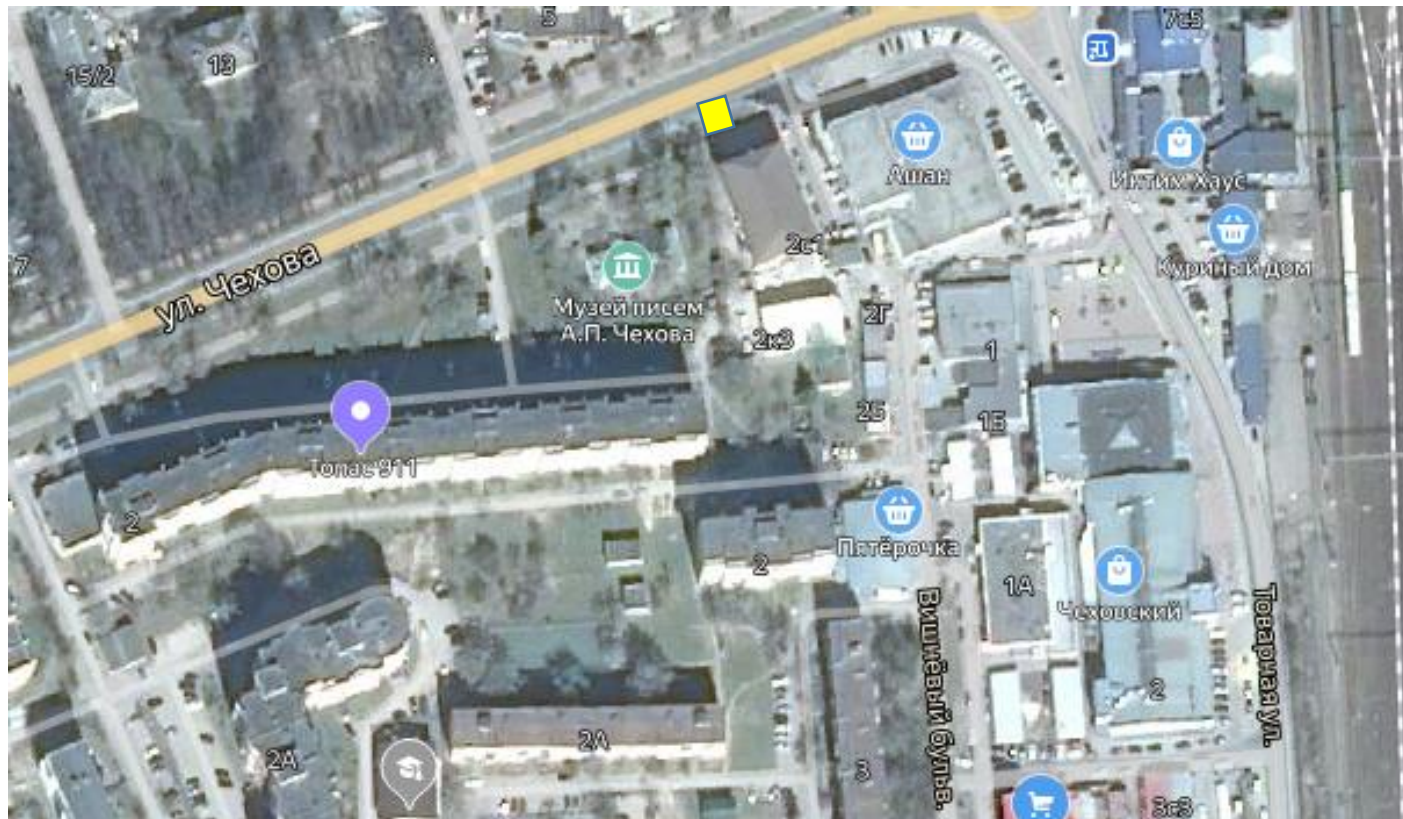
Нестационарный объект «Веранда летнего кафе».
г.о. Чехов, ул. Полиграфистов, вблизи д. 1 (вблизи земельного участка с КН: 50:31:0040501:5808)



DIRECTUM-25360-1013754

приложение №6
к постановлению Администрации
городского округа Чехов

от 20.08.2020 № 1028/13 - 01

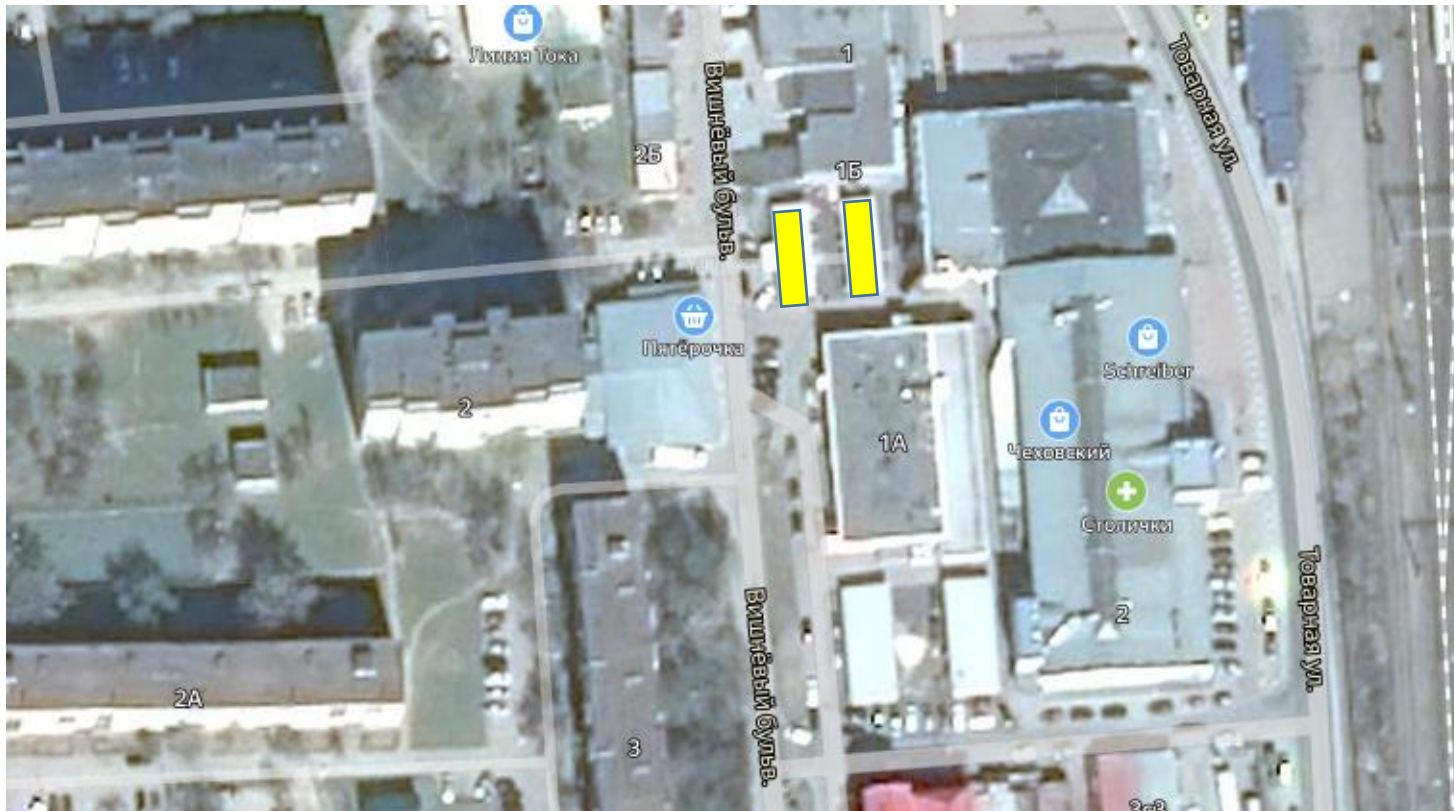


Нестационарный торговый объект «Кофе».
г.о. Чехов, ул. Чехова, вблизи д. 2 стр. 1 (вблизи земельного участка с КН: 50:31:0040808:53)



приложение №7
к постановлению Администрации
городского округа Чехов

от 20.08.2020 № 1028/13 - 01



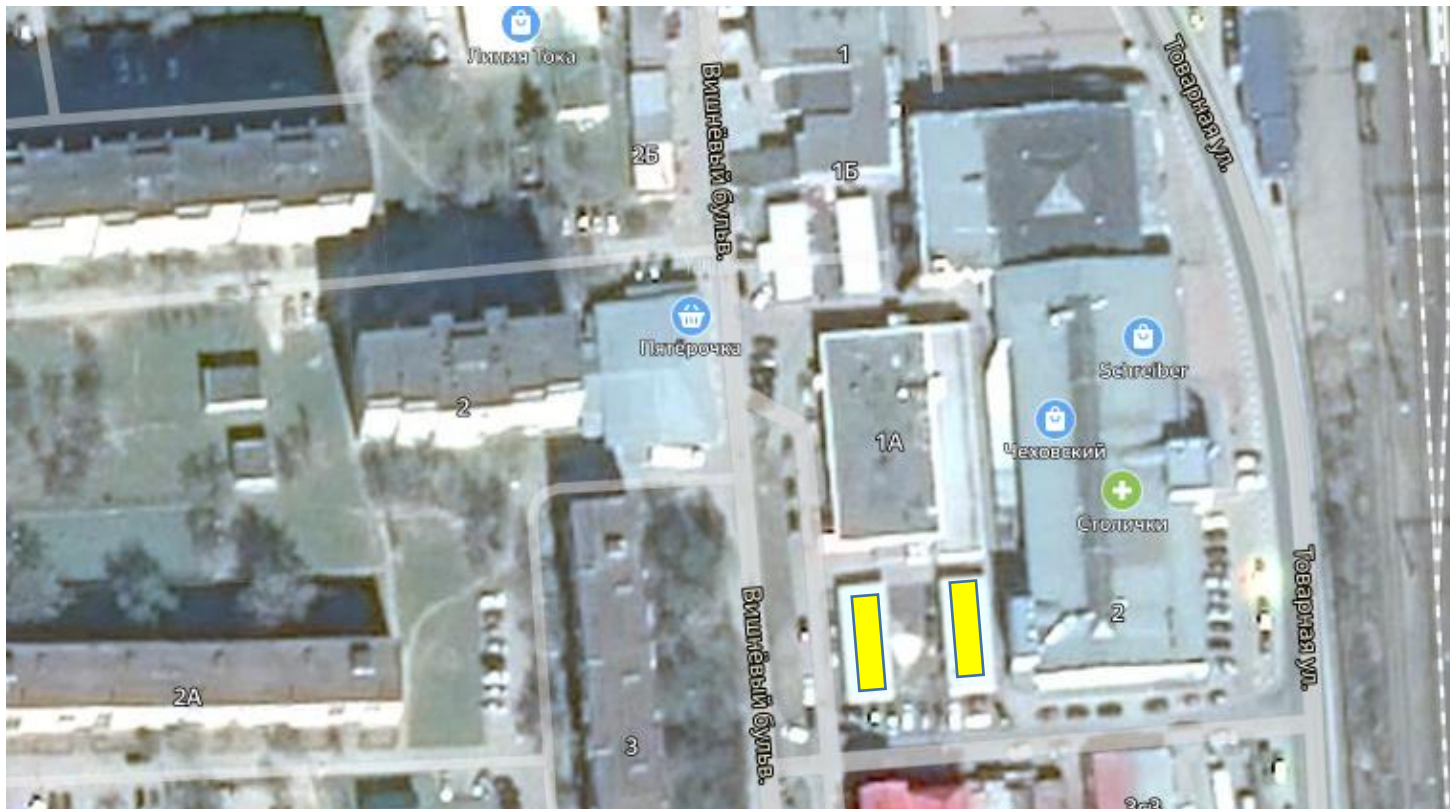
Нестационарный торговый объект «Торговые ряды».
г.о. Чехов, Вишневый бульвар, вблизи д. 1а (земельный участок с КН: 50:31:0040808:49)



DIRECTUM-25360-1013754

приложение №8
к постановлению Администрации
городского округа Чехов

от 20.08.2020 № 1028/13 - 01



Нестационарный торговый объект «Торговые ряды».
г.о. Чехов, Вишневый бульвар, вблизи д. 1а (земельный участок с КН: 50:31:0040808:46)



DIRECTUM-25360-1013754

приложение №9
к постановлению Администрации
городского округа Чехов

от 20.08.2020 № 1028/13 - 01

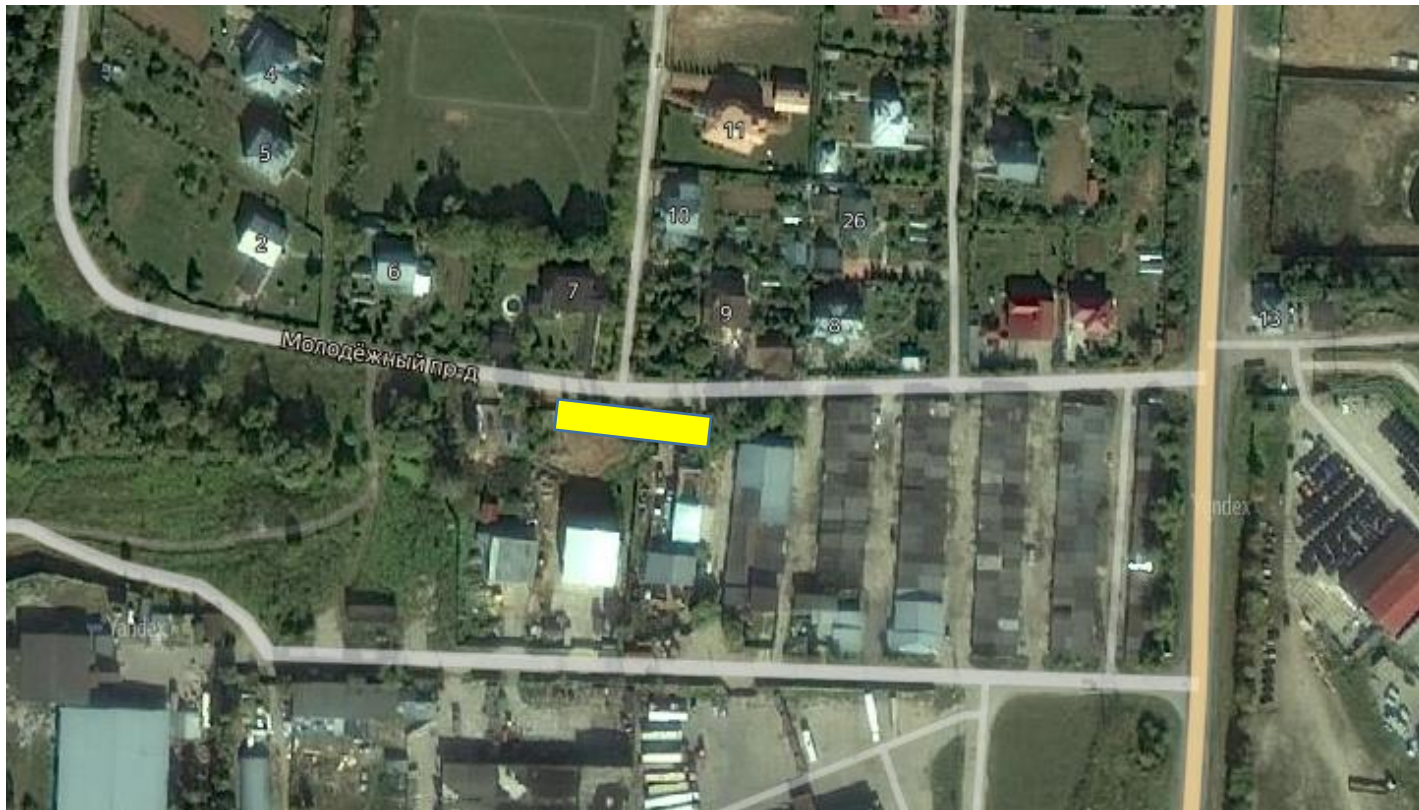


Нестационарный объект «Хозяйственная постройка».
г.о. Чехов, с. Пешково, вблизи д. 1б (вблизи земельного участка с КН: 50:31:0012601:385)



приложение №10
к постановлению Администрации
городского округа Чехов

от 20.08.2020 № 1028/13 - 01



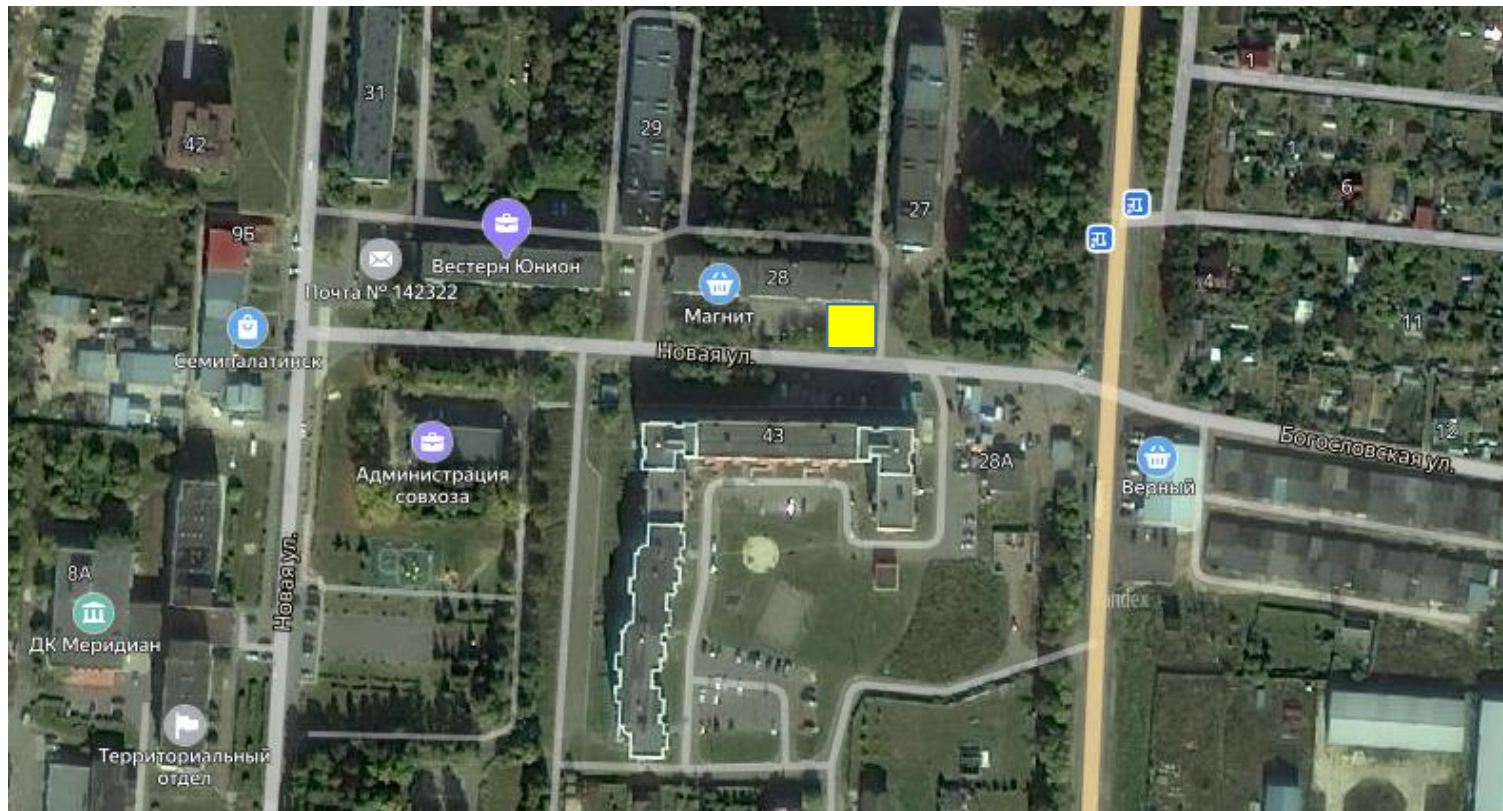
Нестационарный объект «Ограждение (забор)».
г.о. Чехов, с. Новый Быт, проезд Молодежный, вблизи д. 7 (вблизи земельного участка с КН: 50:31:0062704:27)



DIRECTUM-25360-1013754

приложение №1
к постановлению Администрации
городского округа Чехов

от 20.08.2020 № 1028/13 - 01



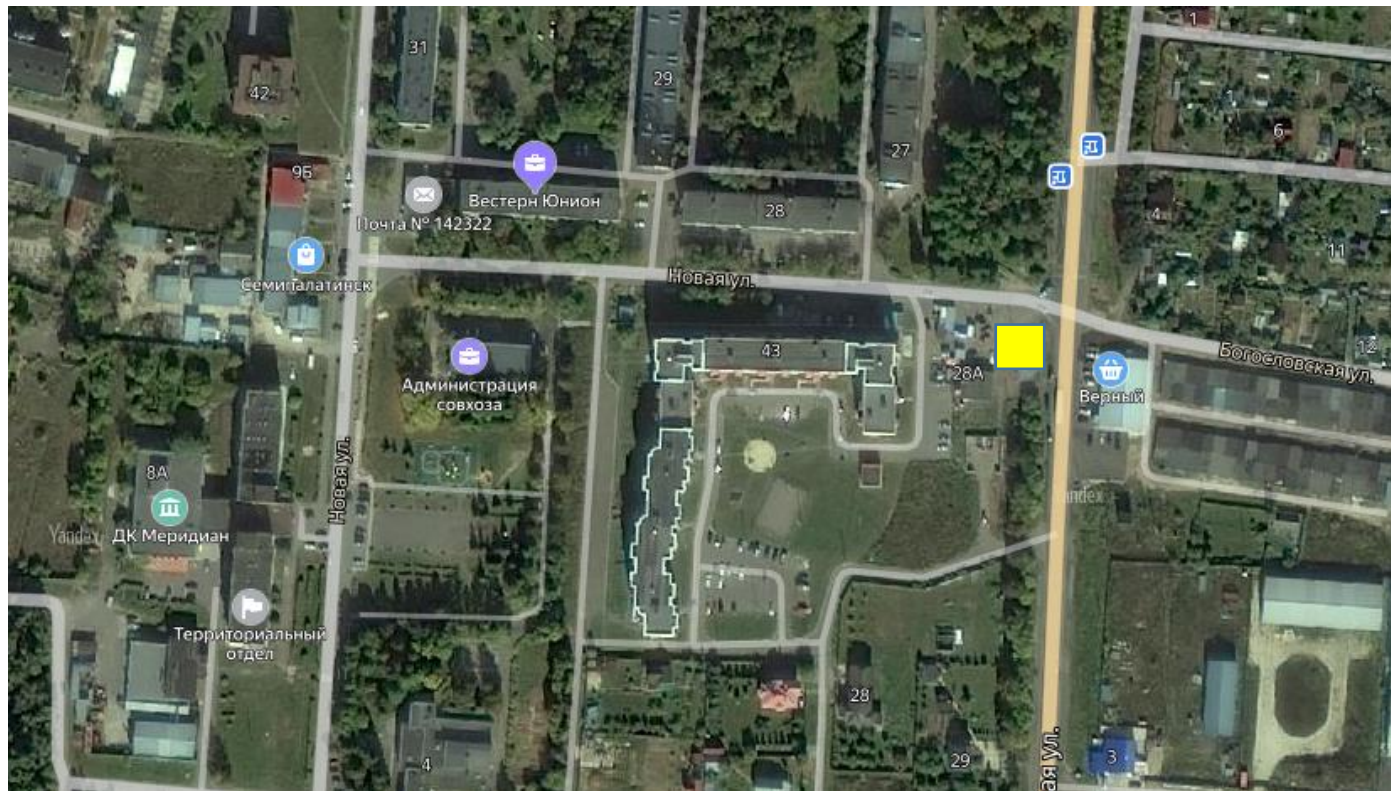
Нестационарный торговый объект «Цветы».
г.о. Чехов, с. Новый Быт, ул. Новая, вблизи д. 28 (вблизи земельного участка с КН: 50:31:0062702:2)



DIRECTUM-25360-1013754

приложение №12
к постановлению Администрации
городского округа Чехов

от 20.08.2020 № 1028/13 - 01



Нестационарный торговый объект «Продукты питания».
г.о. Чехов, с. Новый Быт, ул. Новая, вблизи д. 43 (земельный участок с КН: 50:31:0062702:187)



DIRECTUM-25360-1013754

приложение №13
к постановлению Администрации
городского округа Чехов

от 20.08.2020 № 1028/13 - 01



Нестационарный торговый объект «Общественное питание».
г.о. Чехов, ул. Новая, вблизи д. 27/4 (частично расположено на земельном участке с КН: 50:31:0062703:460)



DIRECTUM-25360-1013754

приложение №14
к постановлению Администрации
городского округа Чехов

от 20.08.2020 № 1028/13 - 01



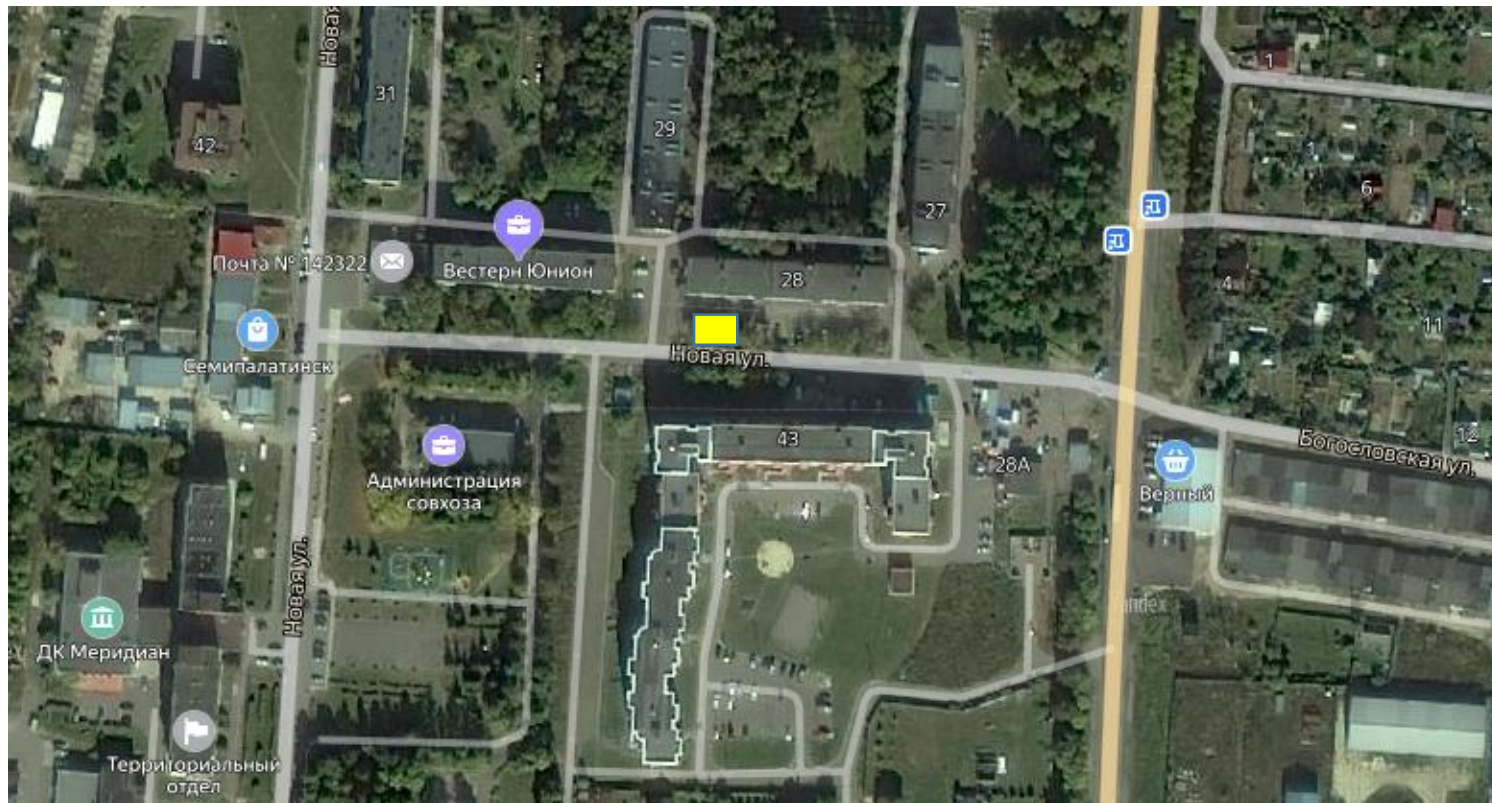
Нестационарный объект «МКД».
г.о. Чехов, пос. Столбовая, ул. Большая, вблизи д. 17а (вблизи земельного участка с КН: 50:31:0030102:27)



DIRECTUM-25360-1013754

приложение №15
к постановлению Администрации
городского округа Чехов

от 20.08.2020 № 1028/13 - 01



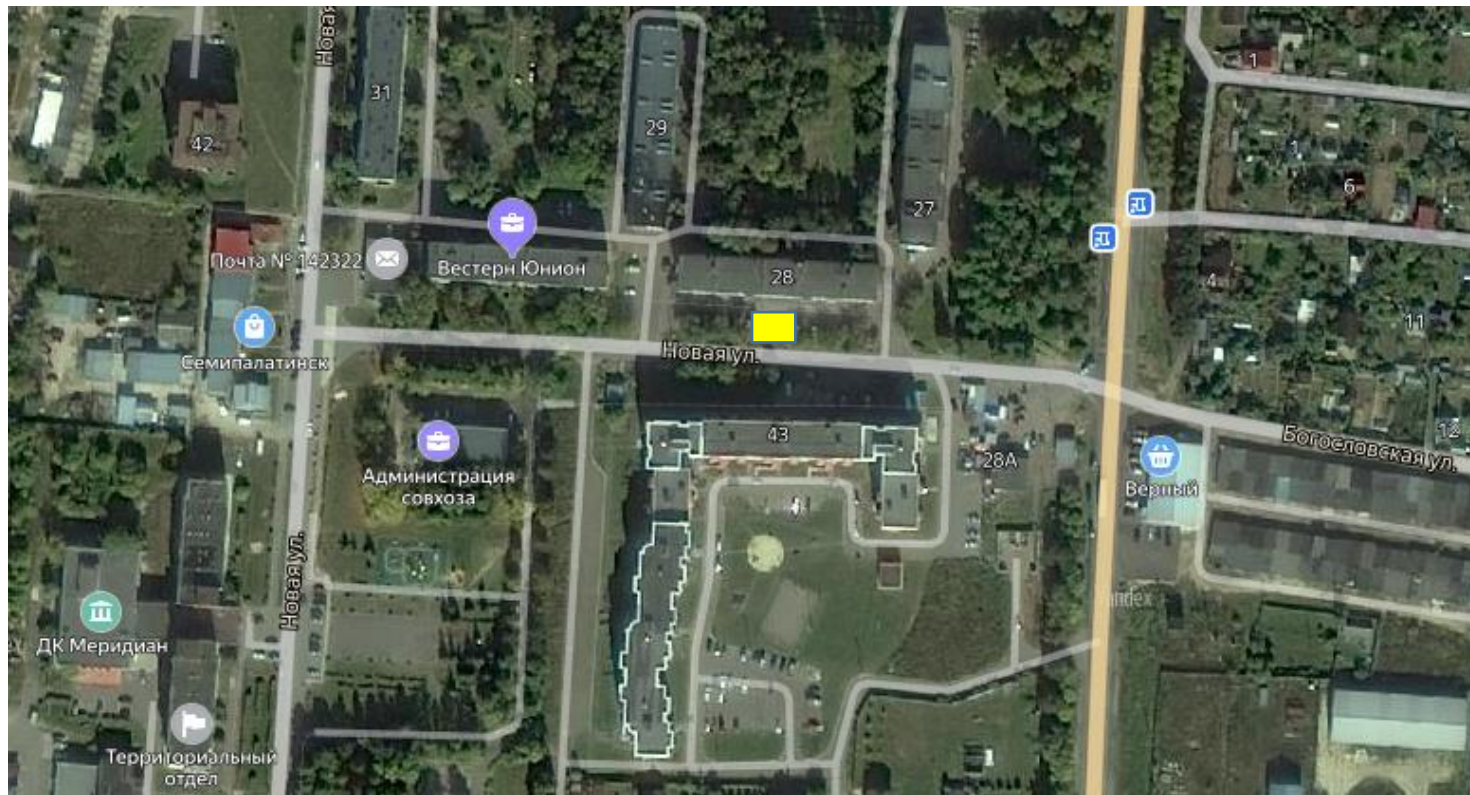
Нестационарный торговый объект «Фермерские продукты».
г.о. Чехов, с. Новый Быт, ул. Новая, вблизи д. 28 (вблизи земельного участка с КН: 50:31:0062702:2)



DIRECTUM-25360-1013754

приложение №16
к постановлению Администрации
городского округа Чехов

от 20.08.2020 № 1028/13 - 01



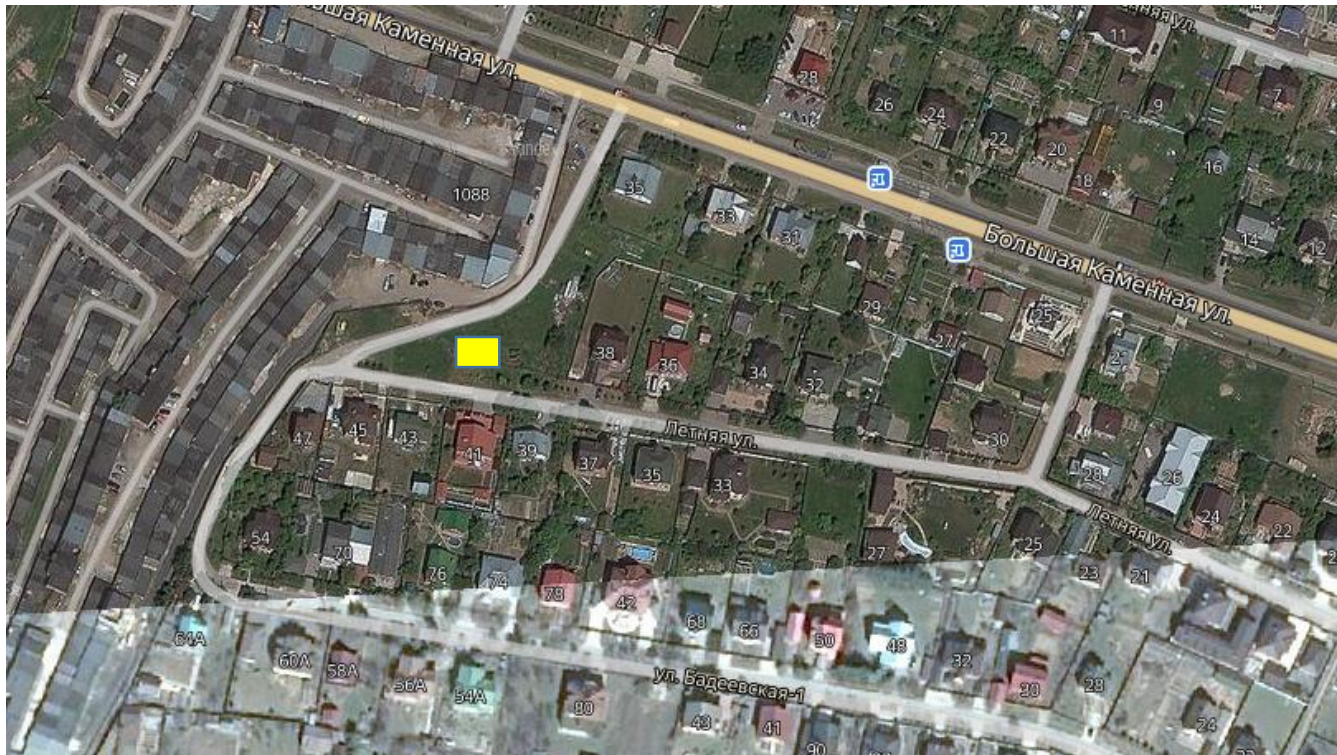
Нестационарный торговый объект «Бытовые услуги».
г.о. Чехов, с. Новый Быт, ул. Новая, вблизи д. 28 (вблизи земельного участка с КН: 50:31:0062702:2)



DIRECTUM-25360-1013754

приложение №17
к постановлению Администрации
городского округа Чехов

от 20.08.2020 № 1028/13 - 01



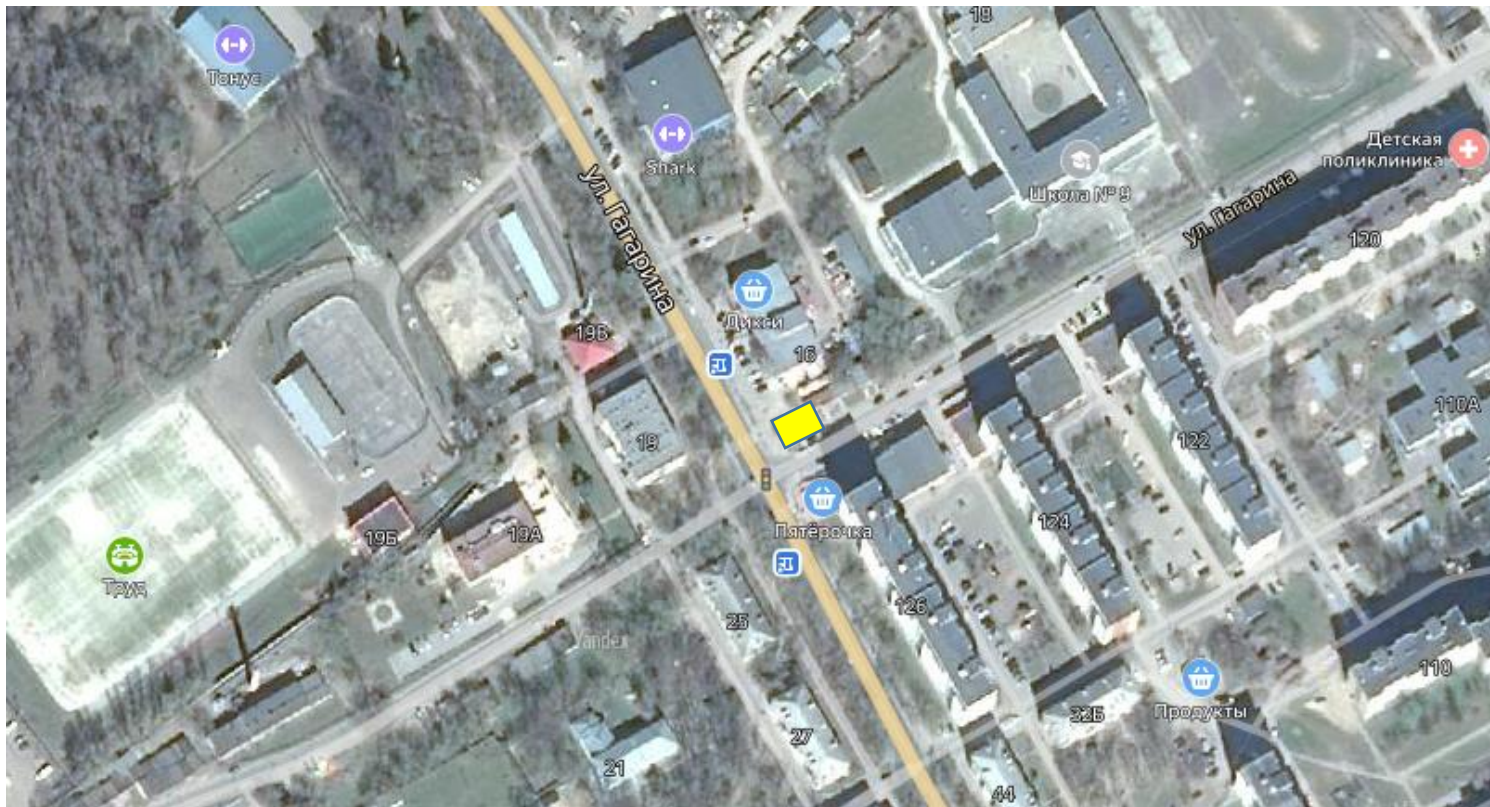
Нестационарный объект «Металлическая конструкция».
г.о. Чехов, ул. Летняя, вблизи д. 38 (земельный участок с КН: 50:31:0040401:3401)



DIRECTUM-25360-1013754

приложение №18
к постановлению Администрации
городского округа Чехов

от 20.08.2020 № 1028/13 - 01

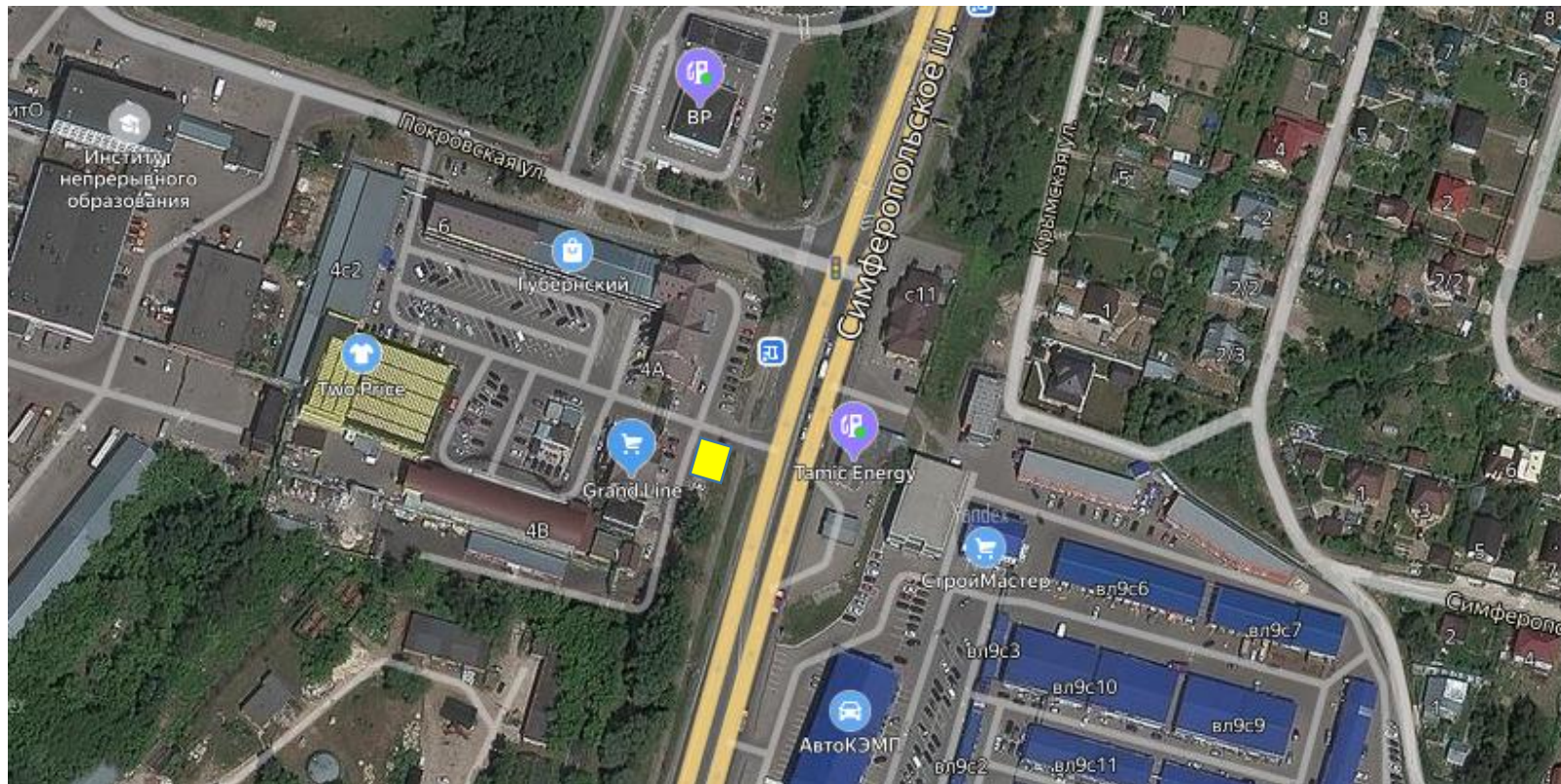


Нестационарный торговый объект «Торговая палатка».
г.о. Чехов, ул. Гагарина, вблизи д. 16 (вблизи земельного участка с КН: 50:31:0040106:13)



приложение №19
к постановлению Администрации
городского округа Чехов

от 20.08.2020 № 1028/13 - 01

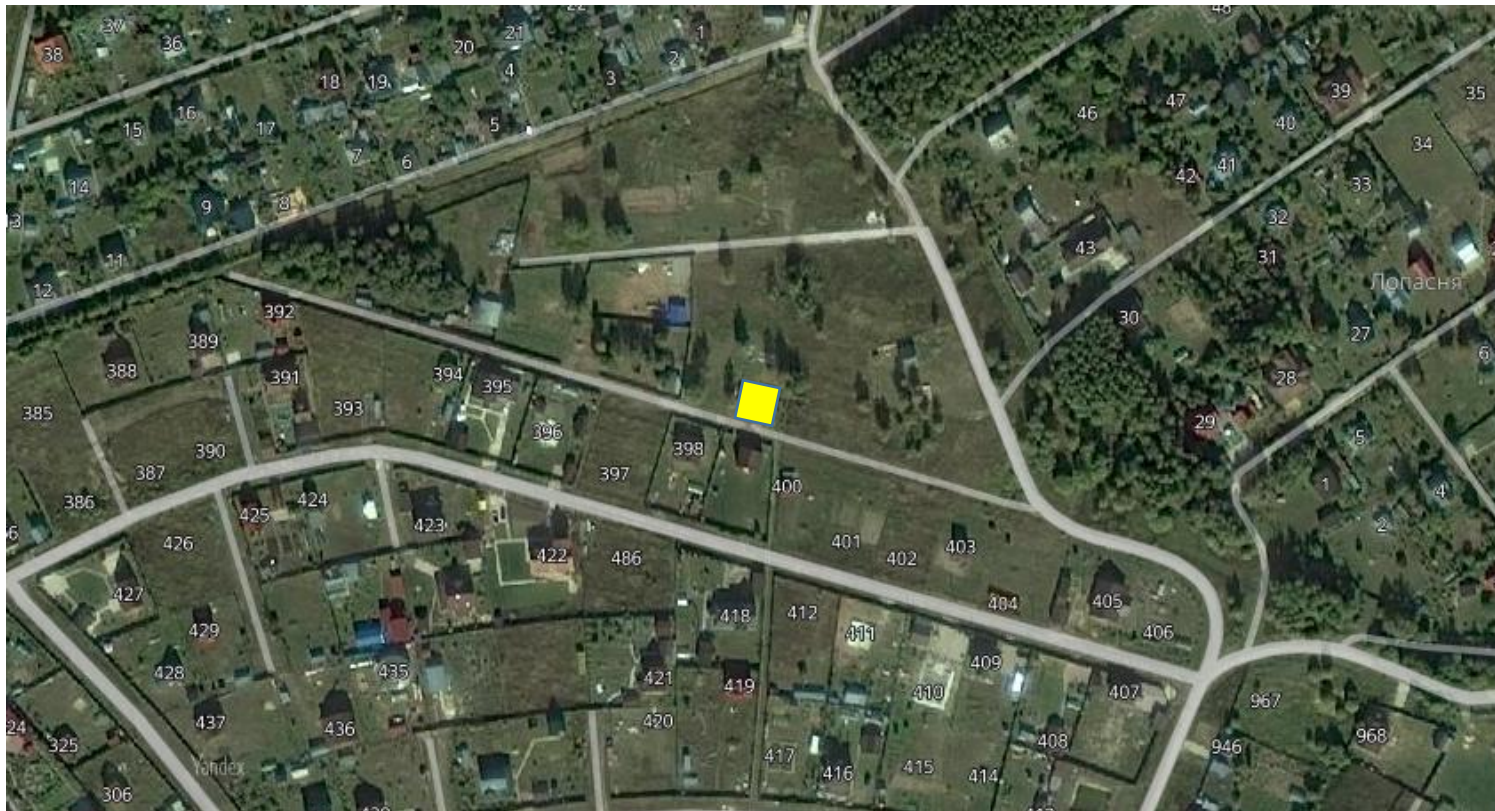


Нестационарный торговый объект «Торговая палатка».
г.о. Чехов, ш. Симферопольское, вблизи д. 4а (вблизи земельного участка с КН: 50:31:0040118:67)



приложение №20
к постановлению Администрации
городского округа Чехов

от 20.08.2020 № 1028/13 - 01



Нестационарный объект «Хозяйственная бытовая постройка (жилая)».
г.о. Чехов, в районе д. Бавыкино, СНТ «Снежная Долина», вблизи участка 399 (земельный участок с КН: 50:31:0000000:61217)



DIRECTUM-25360-1013754

приложение №21
к постановлению Администрации
городского округа Чехов

от 20.08.2020 № 1028/13 - 01



Нестационарный объект «Металлические гаражи (50 шт.)».
г.о. Чехов, с. Троицкое, в районе домов №№ 10, 10а (вблизи земельного участка с КН: 50:31:0032003:648)



DIRECTUM-25360-1013754

приложение №22
к постановлению Администрации
городского округа Чехов

от 20.08.2020 № 1028/13 - 01



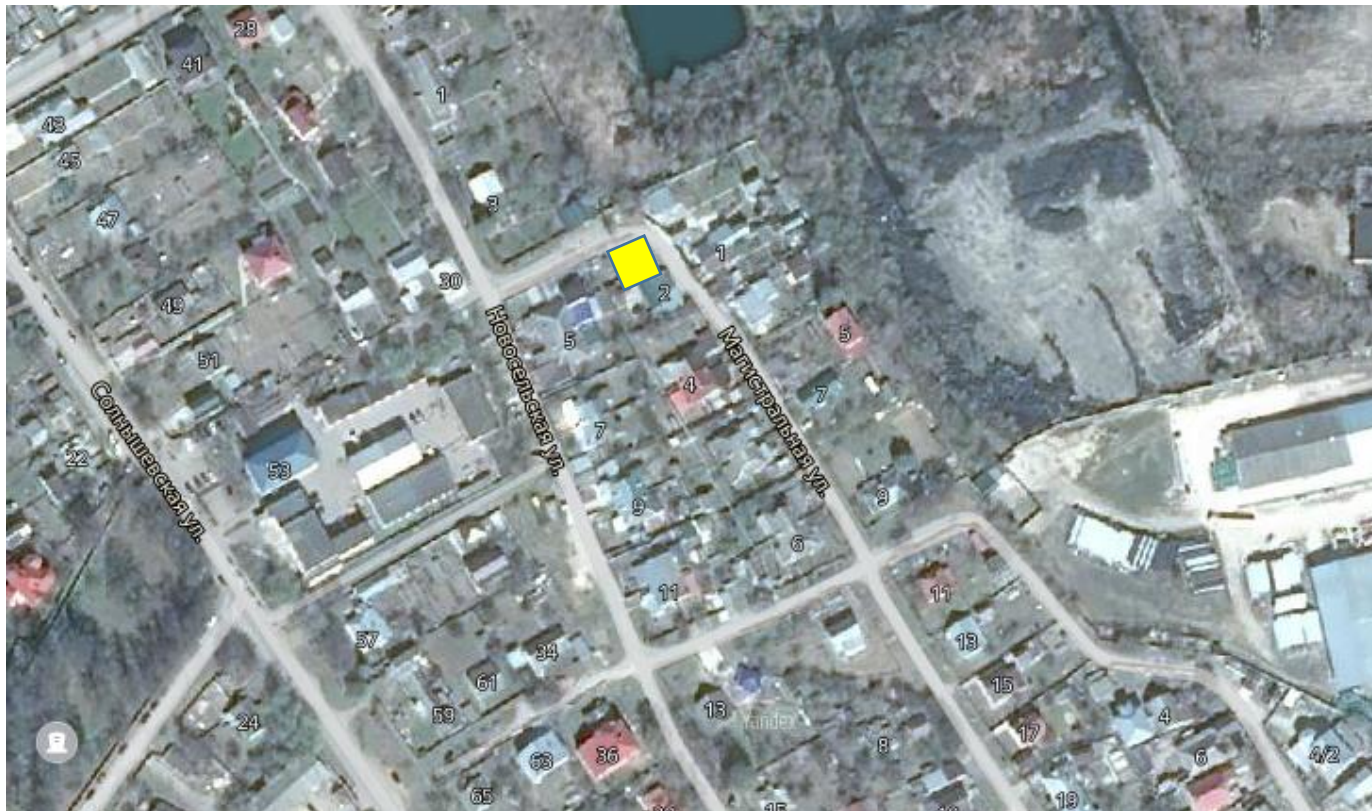
Нестационарный объект «Комплекс сараев».
г.о. Чехов, д. Чепелево, ул. Центральная, вблизи д. 1 и д. 2 (вблизи земельного участка с КН: 50:31:0060101:193)



DIRECTUM-25360-1013754

приложение №23
к постановлению Администрации
городского округа Чехов

от 20.08.2020 № 1028/13 - 01



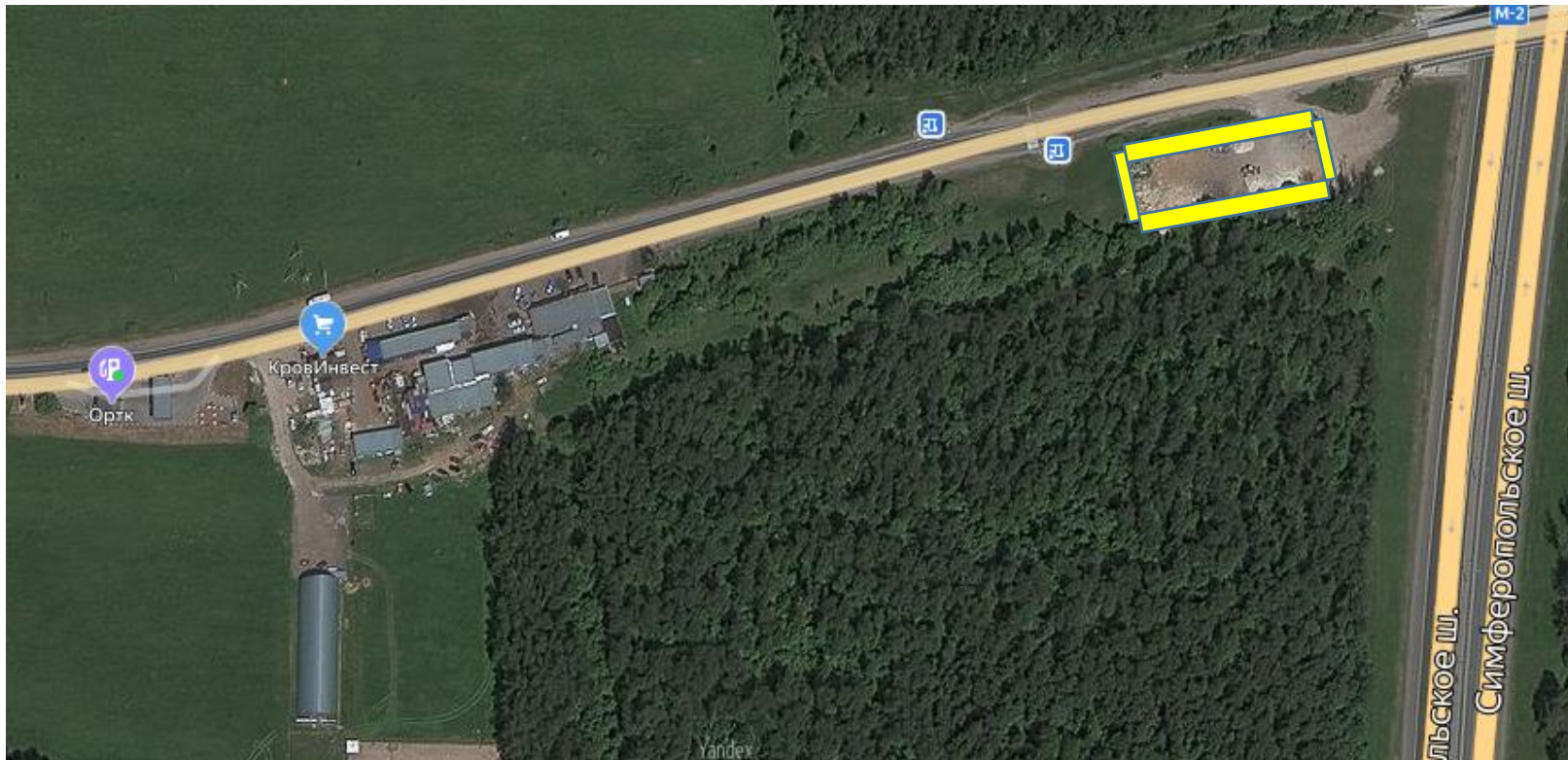
Нестационарный объект «Кирпичные гаражи (4 шт.)».
г.о. Чехов, д. Чепелево, пересечение ул. Магистральная и ул. Новосельская (вблизи земельного участка с КН: 50:31:0040812:317)



DIRECTUM-25360-1013754

приложение №24
к постановлению Администрации
городского округа Чехов

от 20.08.2020 № 1028/13 - 01



Нестационарный объект «Самовольно возведенное ограждение».
г.о. Чехов, вблизи остановки общественного транспорта «Березка», по направлению в пос. Любучаны (вблизи земельного участка
с КН: 50:31:0030135:34)



DIRECTUM-25360-1013754